

# Saúde Brasil 2007

Uma Análise da Situação de Saúde

## Perfil de Mortalidade do Brasileiro

Brasília, 6 de novembro de 2008



### **Editor-Geral**

Gerson Oliveira Penna – Secretário de Vigilância em Saúde/MS

### **Editor-Executivo**

- Maria de Fátima Marinho de Souza

### **Editores Associados**

- Otaliba Libânio de Moraes Neto
- Vera Regina Barêa
- Adauto Martins Soares Filho

### **Equipe de Pesquisa**

- Maria de Fátima Marinho de Souza – Coordenadora da CGIAE/Dasis
- Otaliba Libânio de Moraes Neto – Diretor do Dasis/SVS
- Adauto Martins Soares Filho – CGIAE
- Marli de Mesquita Silva Montenegro – CGIAE
- Vera Regina Barêa – CGIAE
- Lucilene Dias Cordeiro – CGIAE
- Ivana Poncioni de Almeida Pereira – CGIAE
- Maria Helian Nunes Maranhao – CGIAE
- Hélio de Oliveira – CGIAE
- Juan José Cortez Escalante – CGIAE
- Gleice Margarete de Souza Conceição – CGIAE
- Andreia de Fátima Nascimento – CGIAE
- João Gregório de Oliveira Júnior
- Rogerio Ruscitto do Prado – CGIAE
- Washington Leite Junger – CGIAE
- Antony Stevens – CGIAE
- Francisco Marcelo Monteiro da Rocha – CGIAE
- Gizelton Pereira Alencar – CGIAE
- Marta Maria Alves da Silva – Coordenadora CGDANT/Dasis
- Márcio Denis Medeiros Mascarenhas – CGDANT
- Eduardo Marques Macário – CGDANT
- Marcel de Moraes Pedrosa – CGVAM
- Ana Cristina Soares Linhares – CGVAM

## Fontes de Informação Utilizadas

### 1. Sistema de Informação de Mortalidade – SIM

- ✓ Documento Base: Declaração de óbito: preenchido pelos médicos que atestaram o óbito.
- ✓ No ano de 2005 e 2006: Aproximadamente 1 milhão de óbitos informados no SIM

### 2. Sistema de Informações Hospitalares – SIH

- ✓ Documento Base: Autorização de Internação Hospitalar (AIH)
- ✓ No ano de 2006: Aproximadamente 11 milhões de internações hospitalares financiadas pelo SUS (Rede pública e conveniada contratada).

### 3. Sistema de Vigilância de Violências e Acidentes – VIVA

- ✓ Inquérito realizado em Hospitais de Urgências selecionados em 39 municípios nos 27 estados.

### 4. Dados Demográficos: estimativas populacionais do IBGE para 2005 e 2006.

# Mortalidade da População Brasileira

## Destaques

- ✓ O Homem morre prematuramente. O risco do homem morrer é 40% maior que a mulher;
- ✓ 32% da população da Região Norte morrem antes de 70 anos enquanto na região Sul esse percentual é de 45,2%;
- ✓ 36,1% dos Negros morrem antes de completar 70 anos enquanto que nos Brancos esse percentual é de 48,9%;
- ✓ Os Derrames, o Infarto do Miocárdio, os Homicídios e o Diabetes são as principais causas de morte na população brasileira;
- ✓ Nos homens, os Homicídios e as mortes causadas pelo trânsito ocupam a terceira e quarta causa de morte da população. A cirrose hepática ocupa a oitava causa.
- ✓ Nas mulheres, as violências não estão entre as dez causas e o câncer de mama ocupa a nona causa de morte.

## Mortalidade proporcional, segundo as regiões. Brasil, 2005

Faixa Etária	Norte		Nordeste		Sudeste		Sul		Centro-Oeste		Brasil	
	n	(%)	n	(%)	n	(%)	n	(%)	n	(%)	n	(%)
< 1 ano	6172	11,3	18874	7,4	17328	3,7	5410	3,4	3760	6,1	51544	5,1
1 a 9 anos	1.881	3,5	4.608	1,8	4.463	1,0	1.499	1,0	1.045	1,7	13.496	1,4
10 a 19 anos	2263	4,1	7035	2,8	10056	2,2	3472	2,2	1938	3,2	24764	2,5
20 a 59 anos	18.953	34,7	78.181	30,8	154.873	32,6	48.886	30,6	22.638	36,9	323.531	32,2
≥ 60 anos	25.332	46,4	145.430	57,3	286.755	60,6	100.431	62,8	32.067	52,1	590.015	58,8
TOTAL	54.601	100	254.128	100	473.475	100	159.698	100	61.448	100	1.003.350	100

**Mort. proporcional de 60 anos e mais, 1996 e 2005.**

Região	1996	2005	Dif.
N	41,5	46,4	11,8
NE	52,9	57,2	8,1
SE	53,4	60,6	13,5
S	58,2	62,9	8,1
CO	45,3	52,2	15,2

**Mort. proporcional menor de 1 ano, 1996 e 2005.**

Região	1996	2005	Dif.
N	15,8	11,3	-28,5
NE	11,6	7,4	-36,2
SE	6,9	3,7	-46,4
S	6,2	3,4	-45,2
CO	9,6	6,1	-36,5

## Principais causas de morte por faixa etária - Brasil, 2005

	Faixa etária (anos)										Total
	<1	1-4	5-9	10-14	15-19	20-29	30-39	40-49	50-59	60+	
1	Afecções Perinatais	Causas Externas	Causas Externas	Causas Externas	Causas Externas	Causas Externas	Causas Externas	DAC	DAC	DAC	DAC
2	Anomalia Congênita	DAR	Neoplasia	Neoplasia	Neoplasia	DIP	DAC	Causas Externas	Neoplasia	Neoplasia	Neoplasia
3	DIP	DIP	DIP	Sistema Nervoso	Sistema Nervoso	Neoplasia	DIP	Neoplasia	Causas Externas	DAR	Causas Externas
4	DAR	Anomalia Congênita	Sistema Nervoso	DAR	DAR	DAC	Neoplasia	Aparelho Digestivo	Aparelho Digestivo	Endócrina	DAR
5	Causas Externas	Sistema Nervoso	DAR	DIP	DIP	DAR	Aparelho Digestivo	DIP	DAR	Aparelho Digestivo	Endócrina
6	Endócrina	Neoplasia	Anomalia Congênita	DAC	DAC	Aparelho Digestivo	DAR	DAR	Endócrina	Causas Externas	Aparelho Digestivo
7	Sistema Nervoso	Endócrina	DAC	Anomalia Congênita	Anomalia Congênita	Sistema Nervoso	Transt Mental	Endócrina	DIP	DIP	DIP
8	DAC	DAC	Endócrina	Aparelho Digestivo	Aparelho Digestivo	Gravidez Puerpério	Endócrina	Transt Mental	Aparelho Urinário	Aparelho Urinário	Afecções Perinatais
9	Aparelho Digestivo	Aparelho Digestivo	Aparelho Digestivo	Dç do Sangue	Dç do Sangue	Endócrina	Sistema Nervoso	Aparelho Urinário	Transt Mental	Sistema Nervoso	Aparelho Urinário
10	Dç do Sangue	Dç do Sangue	Dç do Sangue	Endócrina	Endócrina	Aparelho Urinário	Aparelho Urinário	Sistema Nervoso	Sistema Nervoso	Transt Mental	Sistema Nervoso

DAC-Doenças do Aparelho Circulatório

DAR-Doenças do Aparelho Respiratório

DIP-Doenças Infecciosas e Parasitárias

Fonte: SIM/SVS/MS

Ministério da Saúde

## Mortalidade segundo causas definidas e regiões. Brasil, 2005

	REGIÕES					
	N	NE	SE	S	CO	BRASIL
1	DAC	DAC	DAC	DAC	DAC	DAC
2	Causas Externas	Causas Externas	Neoplasias	Neoplasias	Causas Externas	Neoplasias
3	Neoplasias	Neoplasias	Causas Externas	Causas Externas	Neoplasias	Causas Externas
4	DAR	DAR	DAR	DAR	DAR	DAR
5	DIP	DEndócrinas	DAD	DEndócrinas	DIP	DEndócrinas
6	Afecções Perinatais	DIP	DEndócrinas	DAD	DAD	DAD
7	DEndócrinas	DAD	DIP	DIP	DEndócrinas	DIP
8	DAD	Afecções Perinatais	Afecções Perinatais	Afecções Perinatais	Afecções Perinatais	Afecções Perinatais
9	Anomalias Congênitas	DAGU	DAGU	DSNerv	DSNerv	DAGU
10	DAGU	DSNerv	DSNerv	DAGU	DAGU	DSNerv
11	DSNerv	Anomalias Congênitas	Anomalias Congênitas	Anomalias Congênitas	Anomalias Congênitas	Anomalias Congênitas

DAC: Doenças do Aparelho Circulatório; DAR: Doenças do Aparelho Respiratório; DIP: Doenças Infeciosas e Parasitárias; DAD: Doenças do Aparelho Digestivo; DAGU: Doenças do Aparelho Gênero – Urinário; DSNER: Doenças do Sistema Nervoso

Fonte: SIM/SVS/MS

## Mortalidade segundo causas definidas e regiões para o sexo masculino. Brasil, 2005

	REGIÕES					
	N	NE	SE	S	CO	BRASIL
1	Causas Externas	DAC	DAC	DAC	DAC	DAC
2	DAC	Causas Externas	Causas Externas	Neoplasias	Causas Externas	Causas Externas
3	Neoplasias	Neoplasias	Neoplasias	Causas Externas	Neoplasias	Neoplasias
4	DAR	DAR	DAR	DAR	DAR	DAR
5	DIP	DAD	DAD	DAD	DAD	DAD
6	Afecções Perinatais	DIP	DIP	DEndócrinas	DIP	DIP
7	DAD	DEndócrinas	DEndócrinas	DIP	DEndócrinas	DEndócrinas
8	DEndócrinas	Afecções Perinatais	Afecções Perinatais	Afecções Perinatais	Afecções Perinatais	Afecções Perinatais
9	DAGU	DAGU	DAGU	DSNerv	DSNerv	DAGU
10	Anomalias Congênicas	Dmentais	DSNerv	DAGU	Dmentais	DSNerv
11	DSNerv	DSNerv	Dmentais	Dmentais	DAGU	Dmentais
12	Dmentais	Anomalias Congênicas	Anomalias Congênicas	Anomalias Congênicas	Anomalias Congênicas	Anomalias Congênicas

DAC: Doenças do Aparelho Circulatorio; DAR: Doenças do Aparelho Respiratório; DIP: Doenças Infecciosas e Parasitárias; DAD: Doenças do Aparelho Digestivo; DAGU: Doenças do Aparelho Gêrito –Urinário; DSner: Doenças do Sistema Nervoso

Fonte: SIM/SVS/MS



## Mortalidade segundo causas definidas e regiões para o sexo feminino. Brasil, 2005

	REGIÕES					BRASIL
	N	NE	SE	S	CO	
1	DAC	DAC	DAC	DAC	DAC	DAC
2	Neoplasias	Neoplasias	Neoplasias	Neoplasias	Neoplasias	Neoplasias
3	DAR	DAR	DAR	DAR	DAR	DAR
4	Afecções Perinatais	DEndócrinas	DEndócrinas	DEndócrinas	Causas Externas	DEndócrinas
5	DIP	DIP	Causas Externas	Causas Externas	DEndócrinas	Causas Externas
6	DEndócrinas	Causas Externas	DAD	DAD	DIP	DIP
7	Causas Externas	Afecções Perinatais	DIP	DIP	DAD	DAD
8	DAD	DAD	DAGU	DSNerv	Afecções Perinatais	Afecções Perinatais
9	Anomalias Congênicas	DAGU	Afecções Perinatais	Afecções Perinatais	DSNerv	DAGU
10	DAGU	DSNerv	DSNerv	DAGU	DAGU	DSNerv
11	DSNerv	Anomalias Congênicas	Anomalias Congênicas	Anomalias Congênicas	Anomalias Congênicas	Anomalias Congênicas
12	Gravidez, parto, puerpério	Gravidez, parto, puerpério	Dmentais	Dmentais	Gravidez, parto, puerpério	Dmentais
13	Dmentais	Dmentais	Gravidez, parto, puerpério	Gravidez, parto, puerpério	Dmentais	Gravidez, parto, puerpério

DAC: Doenças do Aparelho Circulatório; DAR: Doenças do Aparelho Respiratório; DIP: Doenças Infecciosas e Parasitárias; DAD: Doenças do Aparelho Digestivo; DAGU: Doenças do Aparelho Gêrito – Urinário; DSner: Doenças do Sistema Nervoso

Fonte: SIM/SVS/MS

## Taxas das principais dez causas de óbito. Brasil, 2005

Ordem	Causas	Número de óbitos	Taxa bruta de mortalidade (óbitos/100.000 hab.)	%
	Total de óbitos	1.006.827		
	Causas mal definidas	104.455	115,2	10,4
	Total de óbitos por causas definidas	902.372	995,2	100
1	Doenças cerebrovasculares (I60-I69)	90.006	99,3	10,0
2	Doenças isquêmicas do coração (I20-I25)	84.945	93,7	9,4
3	Agressões (homicídios) (X85-Y09)	47.578	52,5	5,3
4	Diabetes melittus (E10-E14)	40.317	44,5	4,5
5	Influenza e pneumonia (J10-J18)	36.053	39,8	4,0
6	Doenças crônicas das vias respiratórias inferiores (J40-J47)	36.555	40,3	4,1
7	Acidentes de transporte terrestre (V00-V89)	35.994	39,7	4,0
8	Doenças hipertensivas (I10-I15)	33.487	36,9	3,7
9	Insuficiência cardíaca (I50-I59)	31.054	34,2	3,4
10	Certas afecções originadas no período perinatal (P00-P96)	29.799	32,9	3,3

## Taxas das principais dez causas de óbito para o sexo masculino. Brasil, 2005

Ordem	Causas	Número de óbitos	Taxa bruta de mortalidade (óbitos/100.000 hab.)	%
	Total de óbitos	582.311		
	Causas mal definidas	58.551	64,6	10,1
	Total de óbitos por causas definidas	523.760	577,6	100
1	Doenças isquêmicas do coração (I20-I25)	49.128	54,2	9,4
2	Doenças cerebrovasculares (I60-I69)	45.180	49,8	8,6
3	Agressões (homicídios) (X85-Y09)	43.665	48,2	8,3
4	Acidentes de transporte terrestre (V00-V89)	29.294	32,3	5,6
5	Doenças crônicas das vias respiratórias inferiores (J40-J47)	21.738	24,0	4,2
6	Influenza e pneumonia (J10-J18)	18.390	20,3	3,5
7	Diabetes melittus (E10-E14)	17.504	19,3	3,3
8	Cirrose e outras doenças do fígado (K70-K76)	17.694	19,5	3,4
9	Certas afecções originadas no período perinatal (P00-P96)	17.001	18,8	3,2
10	Doenças hipertensivas (I10-I15)	15.827	17,5	3,0

## Taxas das principais dez causas de óbito para o sexo feminino. Brasil, 2005

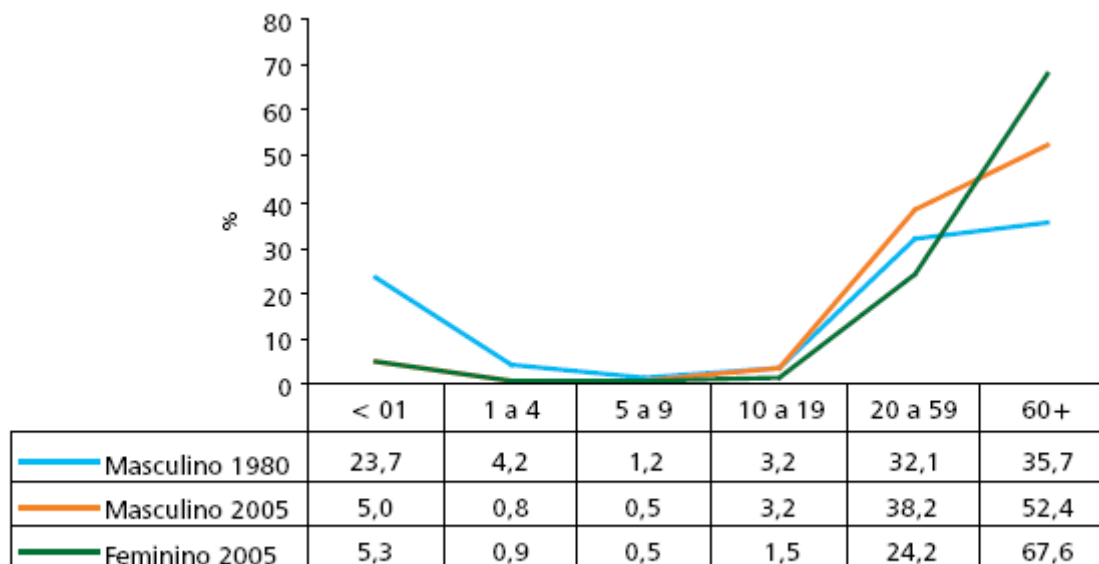
Ordem	Causas	Número de óbitos	Taxa bruta de mortalidade (óbitos/100.000 hab.)	%
	Total de óbitos	424.064		
	Causas mal definidas	45.843	49,0	10,8
	Total de óbitos por causas definidas	378.221	404,5	100
1	Doenças cerebrovasculares (I60-I69)	44.813	47,9	11,8
2	Doenças isquêmicas do coração (I20-I25)	35.807	38,3	9,5
3	Diabetes melittus (E10-E14)	22.808	24,4	6,0
4	Doenças hipertensivas (I10-I15)	17.656	18,9	4,7
5	Influenza e pneumonia (J10-J18)	17.658	18,9	4,7
6	Insuficiência cardíaca (I50-I59)	15.540	16,6	4,1
7	Doenças crônicas das vias respiratórias inferiores (J40-J47)	14.813	15,8	3,9
8	Certas afecções originadas no período perinatal (P00-P96)	12.678	13,6	3,4
9	Neoplasia maligna da mama feminina (C50)	10.208	10,9	2,7
10	Doenças do sistema urinário (N00-N39)	8.526	9,1	2,3

# Mortalidade nos Homens

## Destaques

- ✓ Na região Norte, 10,4% dos óbitos masculinos ocorrem antes de completar um ano de vida. Na região Sul esse percentual é de 3,3%
- ✓ Entre 1980 e 2005, a proporção de mortes por câncer nos homens aumentou em 76%, as causas violentas em 41% e os transtornos mentais em 225%;
- ✓ A taxa de Mortalidade por homicídio nos homens é 11,6 vezes maior nos homens em relação as mulheres. A taxa nos homens é de 47,5 por 100 mil e nas mulheres é de 4,1.

## Mortalidade proporcional no sexo masculino, segundo faixa etária, Brasil, 1980 e 2005



Fonte: SIM/SVS.

## Mortalidade proporcional no sexo masculino, segundo faixa etária e regiões, Brasil, 2005

	2005					
	< 01	1 a 4	5 a 9	10 a 19	20 a 59	60+
Região Norte	10,4	2,3	0,9	4,8	39,3	42,3
Região Nordeste	7,4	1,1	0,6	3,6	36,3	51,0
Região Sudeste	3,5	0,5	0,3	2,9	39,2	53,5
Região Sul	3,3	0,5	0,4	2,8	36,3	56,8
Região Centro-Oeste	5,5	1,0	0,6	3,8	41,7	47,4
Brasil	5,0	0,8	0,5	3,2	38,2	52,4

## Distribuição percentual de mortalidade no sexo masculino, segundo causas específicas, Brasil, 1980, 1990, 2000 e 2005

	1980		1990		2000		2005		variação percentual
	nº	%	nº	%	nº	%	nº	%	
Doenças ap.circulatório	101.148	23,5	122.832	25,5	137.339	24,9	148.966	25,6	9
Causas externas	55.862	13,0	82.950	17,2	99.502	18,0	106.651	18,3	41
Neoplasias	33.481	7,8	44.979	9,3	65.053	11,8	79.579	13,7	76
Mal definidas	89.161	20,7	83.782	17,4	75.856	13,7	58.551	10,1	-51
Doenças do ap. respiratório	33.623	7,8	40.774	8,5	49.285	8,9	53.017	9,1	17
Doenças do ap. digestivo	16.662	3,9	21.139	4,4	28.311	5,1	32.212	5,5	43
Infecciosas e parasit.	39.799	9,2	24.719	5,1	27.205	4,9	27.399	4,7	-49
Endóc nutric metab transt imunitár	12.416	2,9	17.749	3,7	20.968	3,8	24.298	4,2	45
Afecções perinatais	29.860	6,9	21.734	4,5	20.847	3,8	17.001	2,9	-58
Doenças do ap geniturinário	5.131	1,2	6.180	1,3	7.271	1,3	9.548	1,6	38
Sist nervoso e dos órg sentidos	5.749	1,3	5.370	1,1	6.468	1,2	8.440	1,4	9
Transtornos mentais	1.589	0,4	3.080	0,6	4.999	0,9	6.968	1,2	225
Anomalias congênitas	4.608	1,1	4.274	0,9	5.018	0,9	5.223	0,9	-16
Doenças sang órgãos hematopoét	1.543	0,4	1.377	0,3	2.450	0,4	2.543	0,4	22
Doenças sist osteomusc tec conjunt	289	0,1	416	0,1	842	0,2	1.057	0,2	171
Doenças da pele e tecido subcut	240	0,1	341	0,1	713	0,1	858	0,1	165
Total	431.161	100	481.696	100	552.127	100	582.311	100	



## Taxa padronizada da mortalidade de homicídios, segundo região, tipo de arma e sexo, Brasil, 2006

		Total		Arma de fogo		Outros meios	
		Óbito	Taxa	Óbito	Taxa	Óbito	Taxa
Norte	Total	3.856	26,7	2.224	15,2	1.632	11,4
	Masculino	3.566	49,8	3.553	29,1	1.468	20,7
	Feminino	290	4,2	126	1,8	164	2,4
Nordeste	Total	14.319	29,0	10.471	21,1	3.848	7,9
	Masculino	13.293	54,7	13.288	40,6	3.380	14,1
	Feminino	1.026	4,0	558	2,2	468	1,8
Sudeste	Total	20.065	24,7	15.370	19,0	4.695	5,7
	Masculino	18.333	45,9	18.322	36,2	3.934	9,7
	Feminino	1.732	4,2	971	2,4	761	1,8
Sul	Total	5.744	20,8	4.099	15,0	1.645	5,8
	Masculino	5.244	38,6	5.240	28,5	1.405	10,1
	Feminino	500	3,6	260	1,9	240	1,7
Centro-Oeste	Total	3.589	26,3	2.214	16,0	1.375	10,3
	Masculino	3.282	48,7	3.280	30,5	1.205	18,1
	Feminino	307	4,6	137	2,0	170	2,6
Brasil	Total	47.573	25,4	34.378	18,4	13.195	7,1
	Masculino	43.718	47,5	43.683	35,1	11.392	12,4
	Feminino	3.855	4,1	2.052	2,2	1.803	1,9

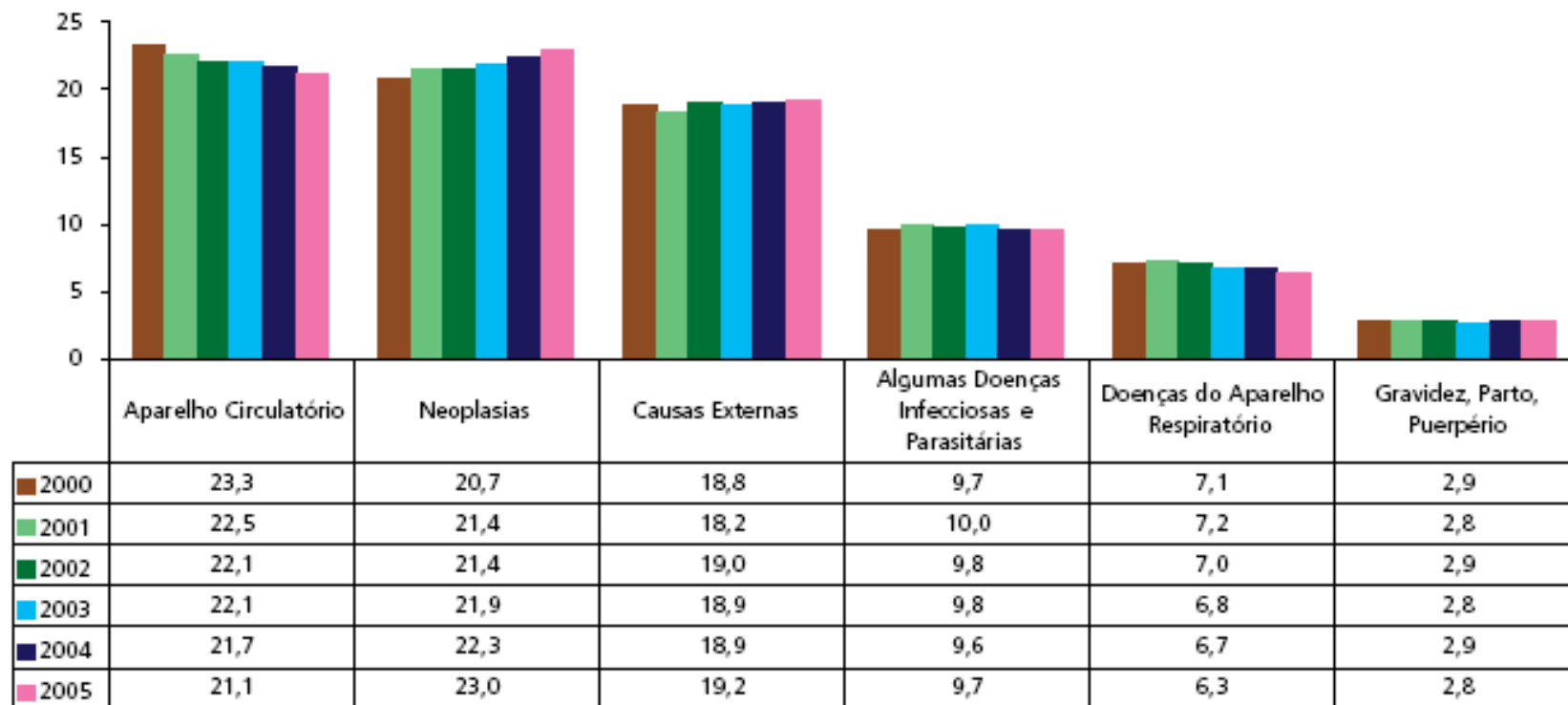
Fonte: SIM/SVS.

# Mortalidade de Mulher em Idade Fértil

## Destaques

- ✓ A principal causa de morte nas mulheres de 10 a 49 anos são as neoplasias (23%), as Doenças do Aparelho Circulatório (21,1%) e as Causas Externas (19,2%). As causas maternas relacionadas a gestação ocupam apenas a 8ª posição;
- ✓ Na região Centro-Oeste a as causas externas são a principal causa de mortes de mulheres em idade fértil;
- ✓ As mulheres Brancas morrem mais de Acidentes de trânsito, derrames e câncer de mama. As mulheres de raça-cor preta morrem mais de derrames, Aids e Infarto. As mulheres pardas de derrames, homicídios e Acidentes de trânsito.

## Evolução da distribuição percentual de óbitos de mulheres entre 10 e 49 anos. Brasil. 2000-2005



Fonte: SVS/MS.

## Mortalidade Proporcional por causas de óbitos de mulheres entre 10 e 49 anos, segundo as regiões. Brasil, 2005

	Norte	Nordeste	Sudeste	Sul	Centro Oeste
1	Neoplasias	DAC	Neoplasias	Neoplasias	Causas Externas
2	Causas Externas	Neoplasias	DAC	Causas Externas	Neoplasias
3	DAC	Causas Externas	Causas Externas	DAC	DAC

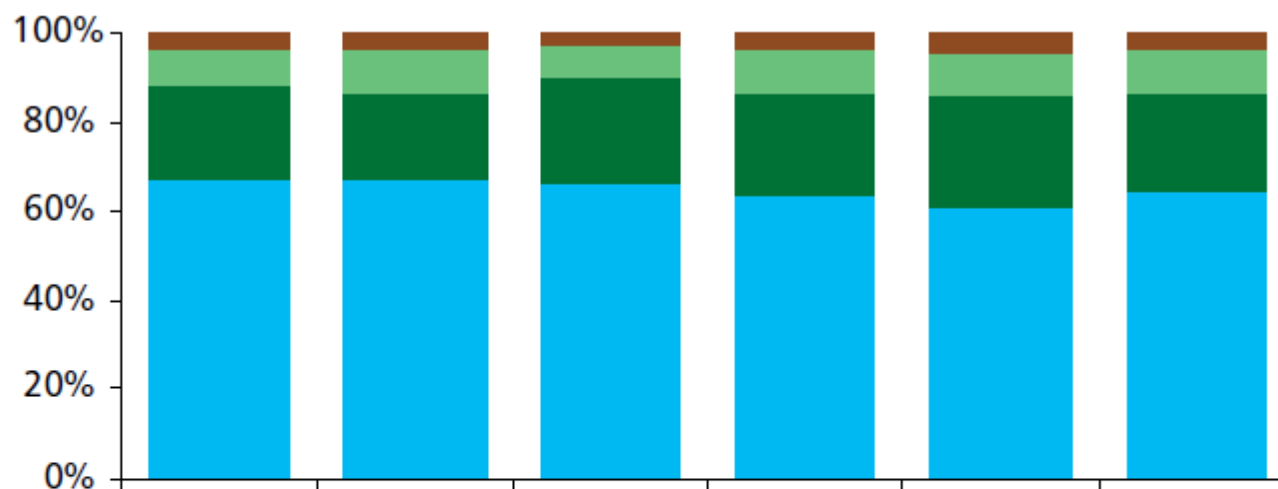
# Morte Materna

## Evolução da razão de mortalidade materna. Brasil e regiões. 2000-2005

	2000	2001	2002	2003	2004	2005
BRASIL	52,4	50,7	54,2	52,1	54,4	53,3
Norte	62,3	49,8	53,1	57,2	53,1	57,5
Nordeste	57,7	57,4	61,4	62,9	63,8	66,9
Sudeste	48,4	44,4	46,4	42,2	44,4	40,7
Sul	53,4	52,6	57,6	51,6	59,0	55,1
Centro-Oeste	39,1	54,1	60,7	53,5	61,8	54,5

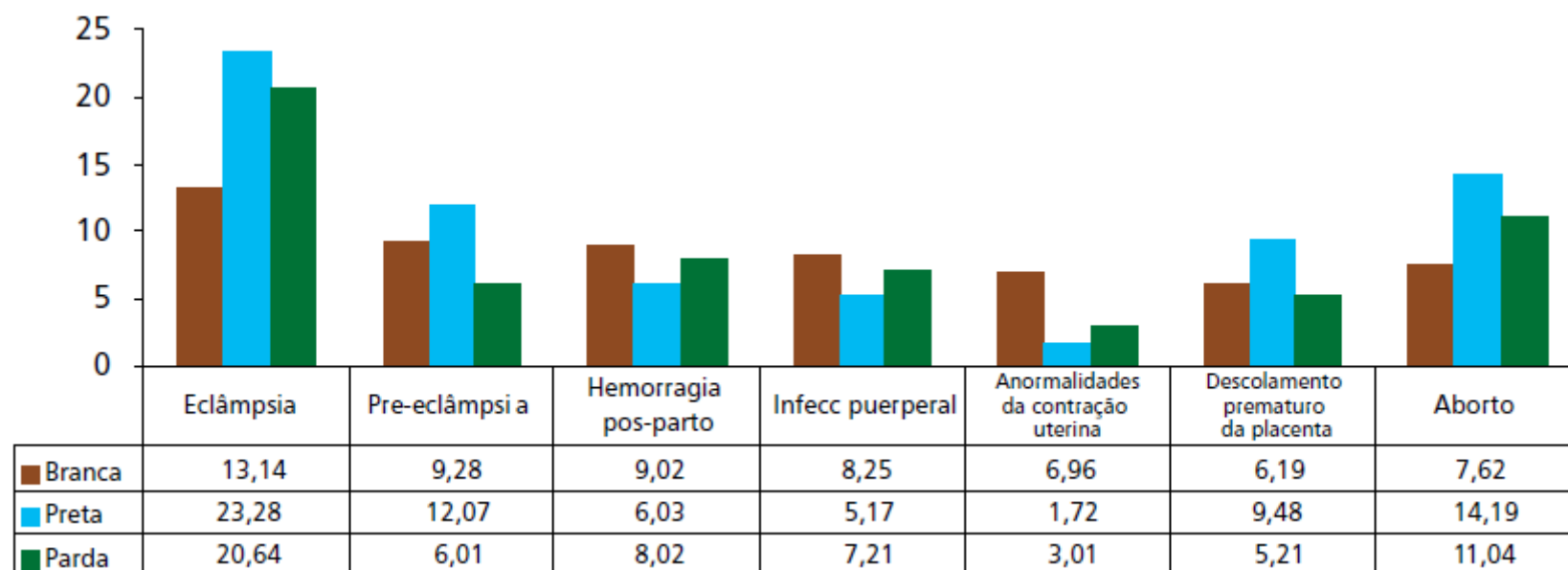
Para o Brasil deve-se aplicar o fator de correção de 1,4 na taxa de 2005. O valor corrigido é de 74,6 óbitos por 100 mil nascidos vivos.

## Evolução da distribuição percentual de óbitos maternos, segundo o grupo de causas. Brasil, 2000-2005



	2000	2001	2002	2003	2004	2005
■ Indeterminada	3,6	3,6	2,8	3,6	4,6	3,6
■ Aborto	7,6	9,4	6,9	9,6	9,5	9,3
■ Obst. Indireta	21,4	19,9	23,8	23,3	24,5	22,7
■ Outras C. Obst. Direta	67,4	67,1	66,4	63,5	61,4	64,5

## Distribuição percentual de óbitos maternos das principais causas diretas de mulheres brancas, pretas e pardas. Brasil – 2005



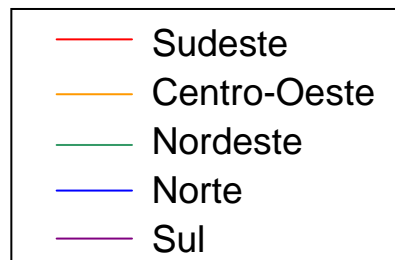
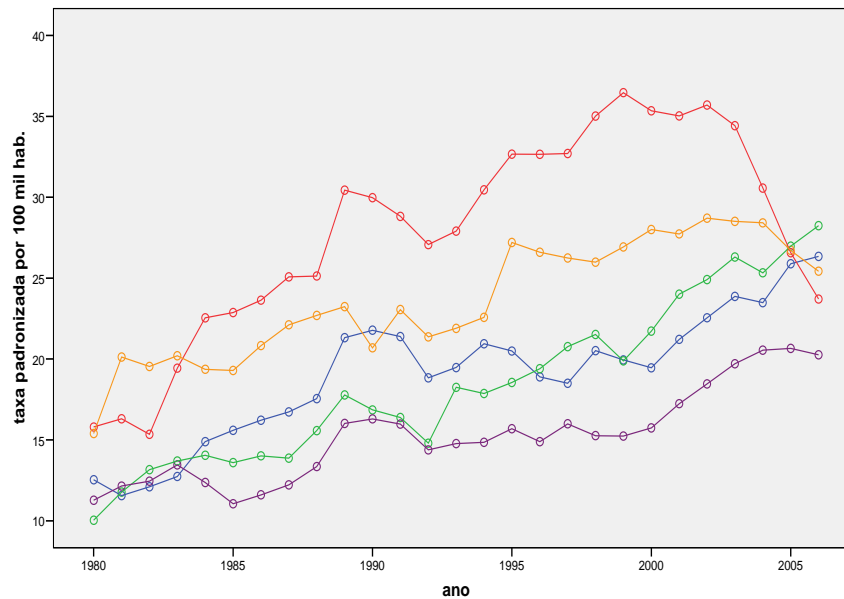


# Violências

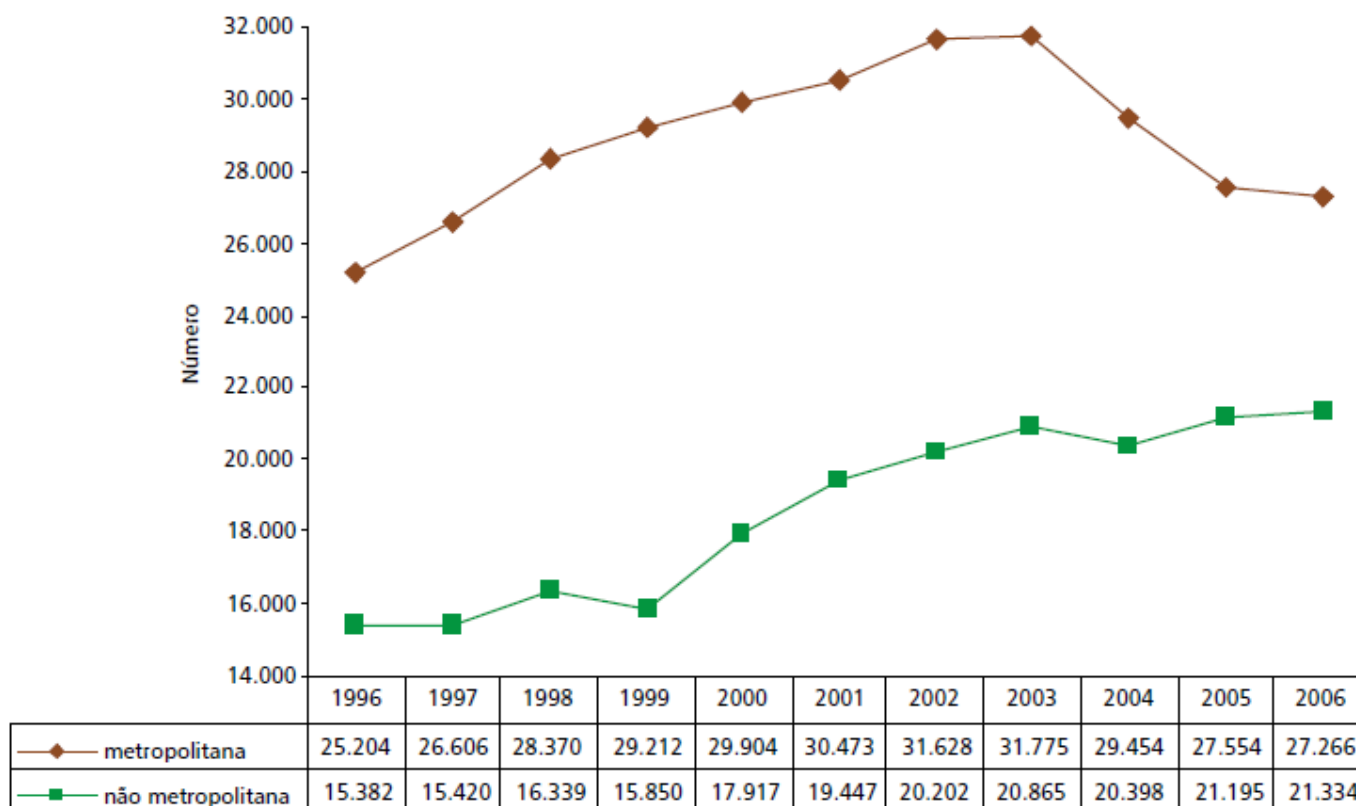
## Destaques

- ✓ O maior risco de morte por homicídios está concentrado nos homens, adolescentes e adultos jovens, negros e residentes em grandes centros urbanos;
- ✓ Há uma tendência de queda dos homicídios nas regiões Sudeste, Sul e Centro Oeste, bem como nos municípios das regiões metropolitanas;
- ✓ O maior risco de morte causada pelo trânsito concentra-se nos homens, adultos jovens e residentes em municípios de pequeno porte populacional;
- ✓ A região Centro Oeste e a região Sul apresentam os maiores riscos de morte no trânsito, sendo os estados com maiores taxas o SC, MS e PR.
- ✓ Os acidentes de trânsito envolvendo as motocicletas saltaram de 300 óbitos em 1990 para quase 7 mil em 2006. São a principal causa de atendimentos de vítimas de acidentes de transporte nas urgências brasileiras.

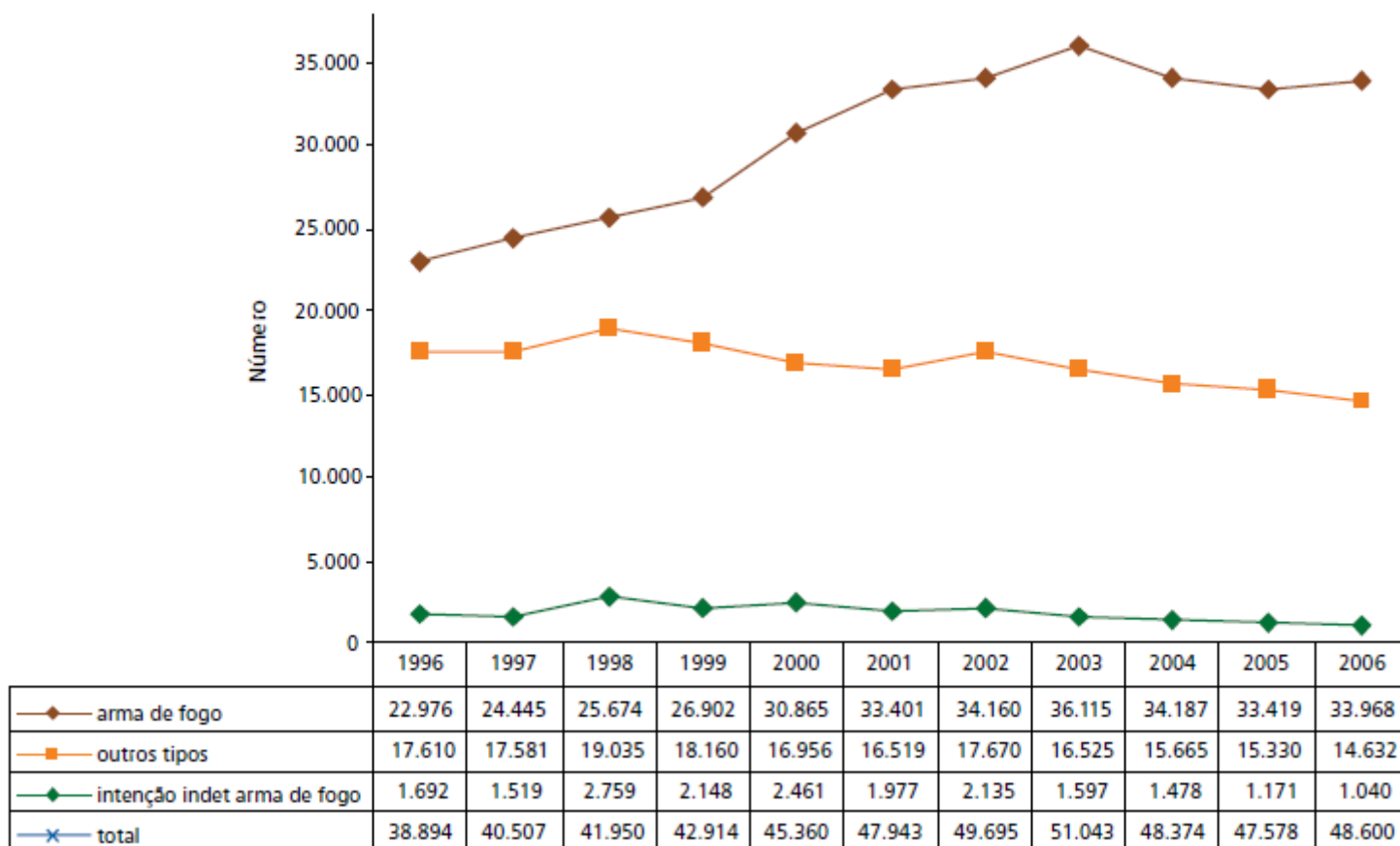
## Taxa de Mortalidade por Homicídios segundo a região, 1980-2006



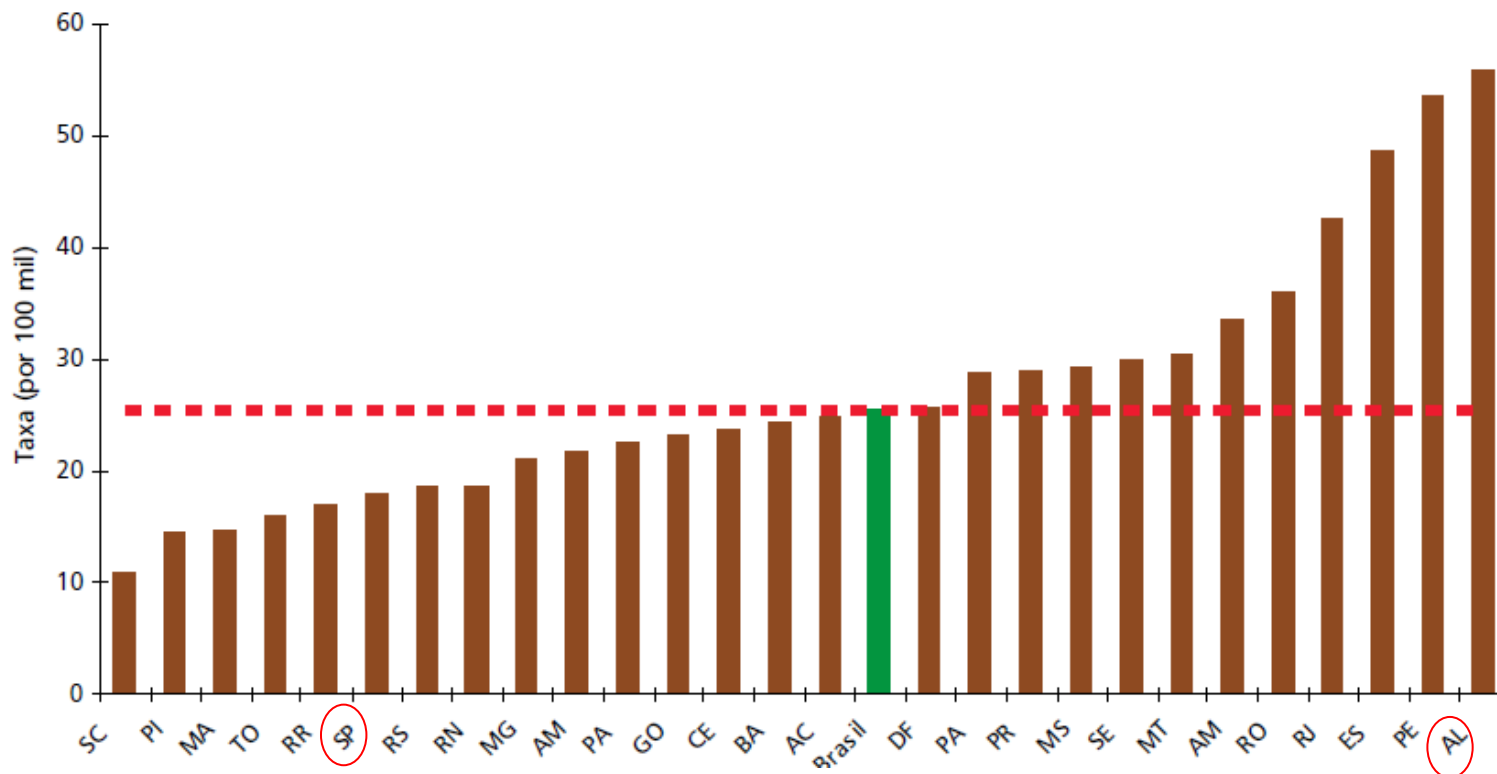
## Freqüência da mortalidade por agressão, segundo regiões metropolitana e não-metropolitana, Brasil, 1996-2006



## Freqüência da mortalidade por agressão, segundo tipo de arma, Brasil, 1996-2006

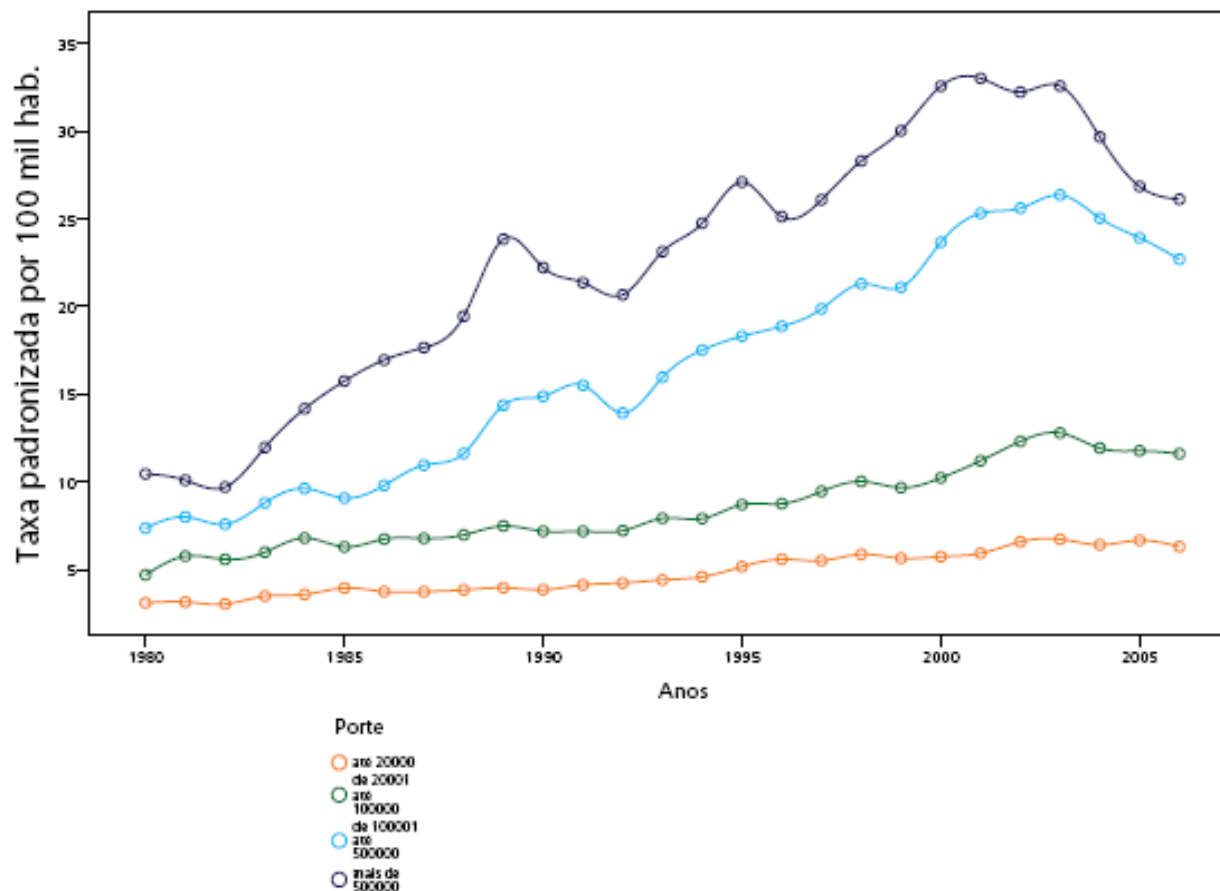


## Taxa padronizada de mortalidade de homicídios, segundo UF, Brasil, 2006

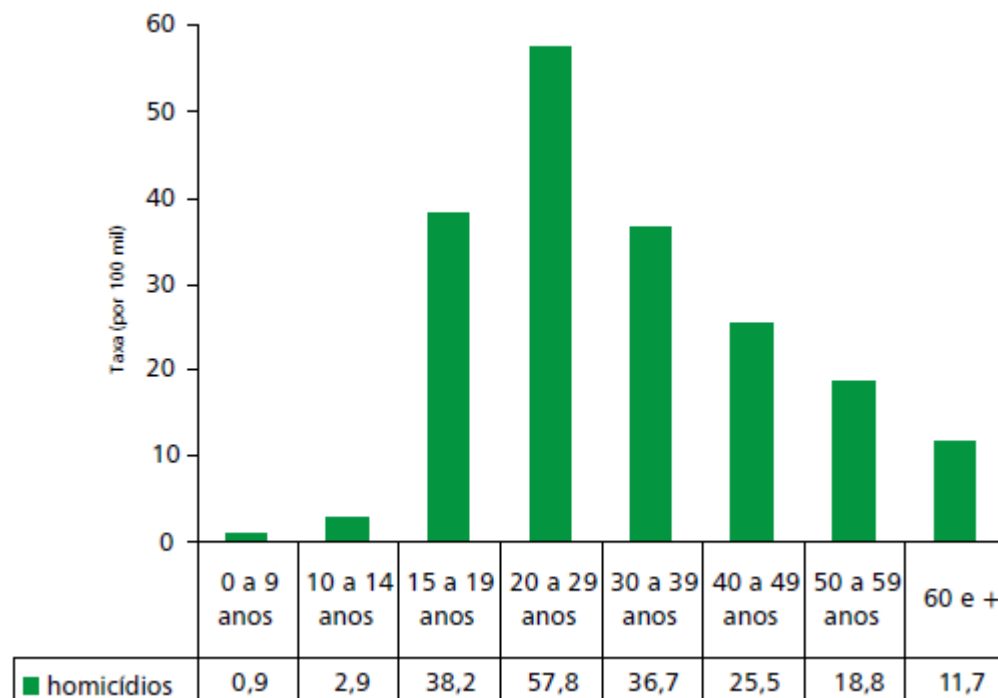


Fonte:SIM/SVS/MS

## Tendência da taxa de homicídios, segundo porte populacional dos municípios, Brasil, 1980-2006



## Taxa padronizada da mortalidade de homicídios, segundo faixa etária, Brasil, 2006



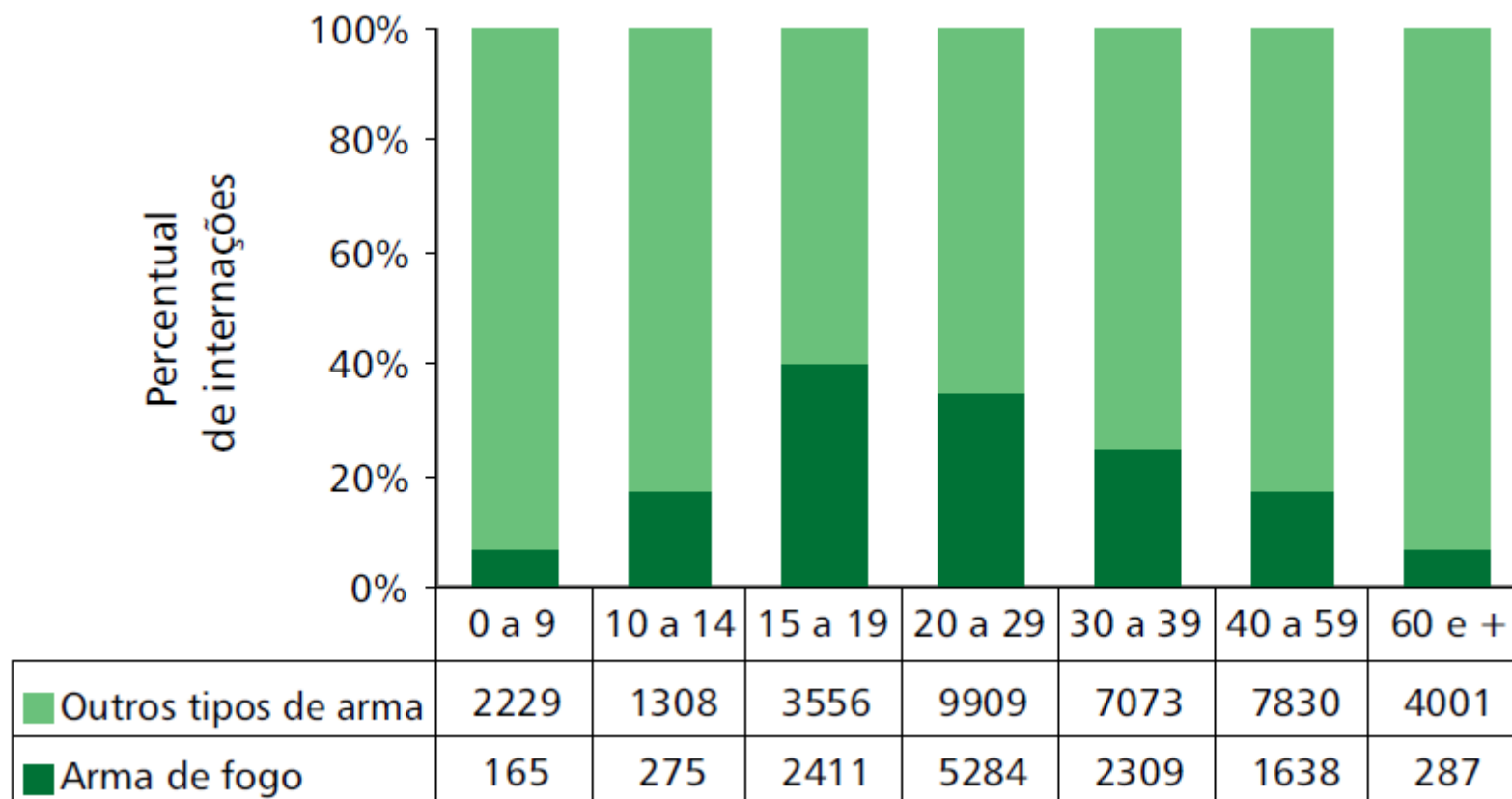
## Taxa padronizada de mortalidade por homicídio, segundo sexo, tipo de arma e raça/cor, Brasil 2006

		Masculino		Feminino		Total	
		N.	Taxa	N.	Taxa	N.	Taxa
Total	Branca	13822	28,7	1535	2,9	15357	15,2
	Negra	27021	64,7	2046	4,8	29067	34,3
	Risco relativo	2,3		1,7		2,3	
Arma de fogo	Branca	10221	21,3	813	1,5	11034	11,0
	Negra	20027	47,8	1104	2,6	21131	24,8
	Risco relativo	2,2		1,7		2,3	
Outros tipos de arma	Branca	3601	7,4	722	1,3	4323	4,2
	Negra	6994	17,0	942	2,3	7936	9,5
	Risco relativo	2,3		1,7		2,3	



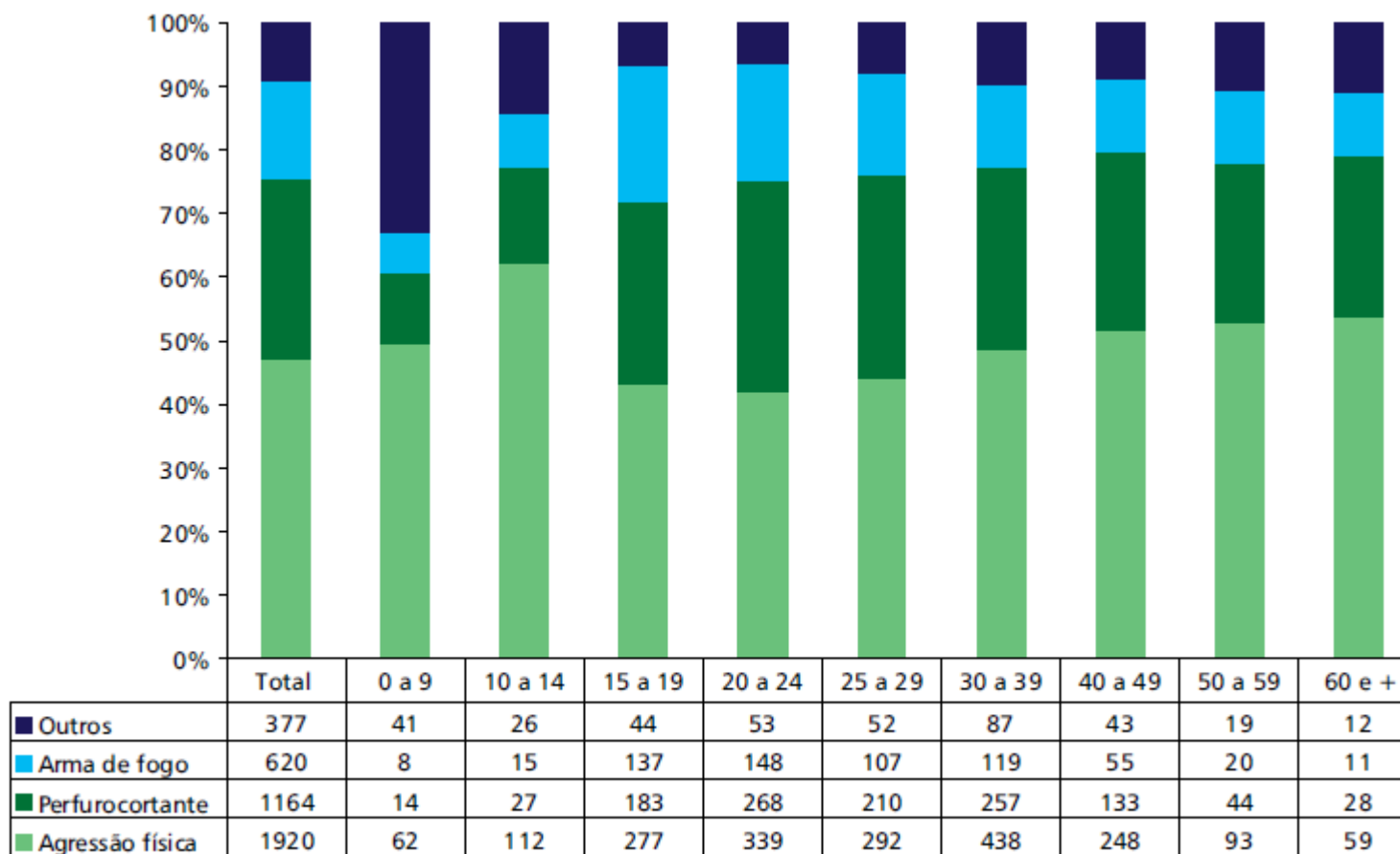
# Internação por agressão

## Internação proporcional por agressão, segundo tipo de arma e faixa etária. Brasil, 2006



# Atendimento nas Urgências Hospitalares

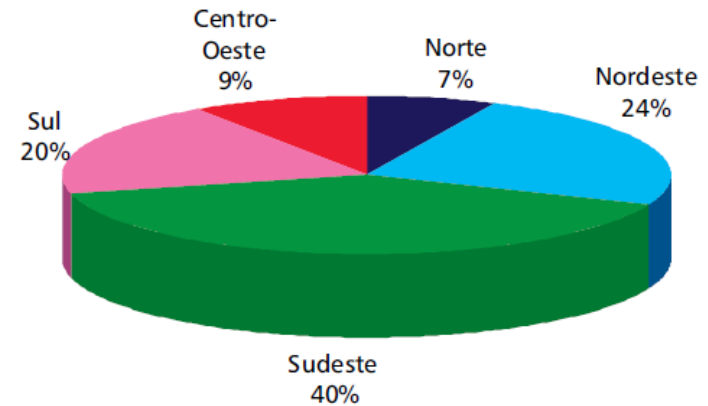
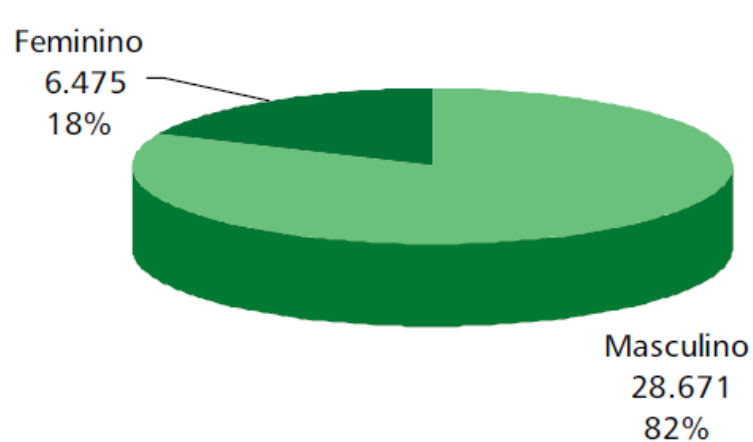
## Atendimentos de emergência por agressões, segundo faixa etária e tipo de agressão. Municípios selecionados – Brasil, 2006



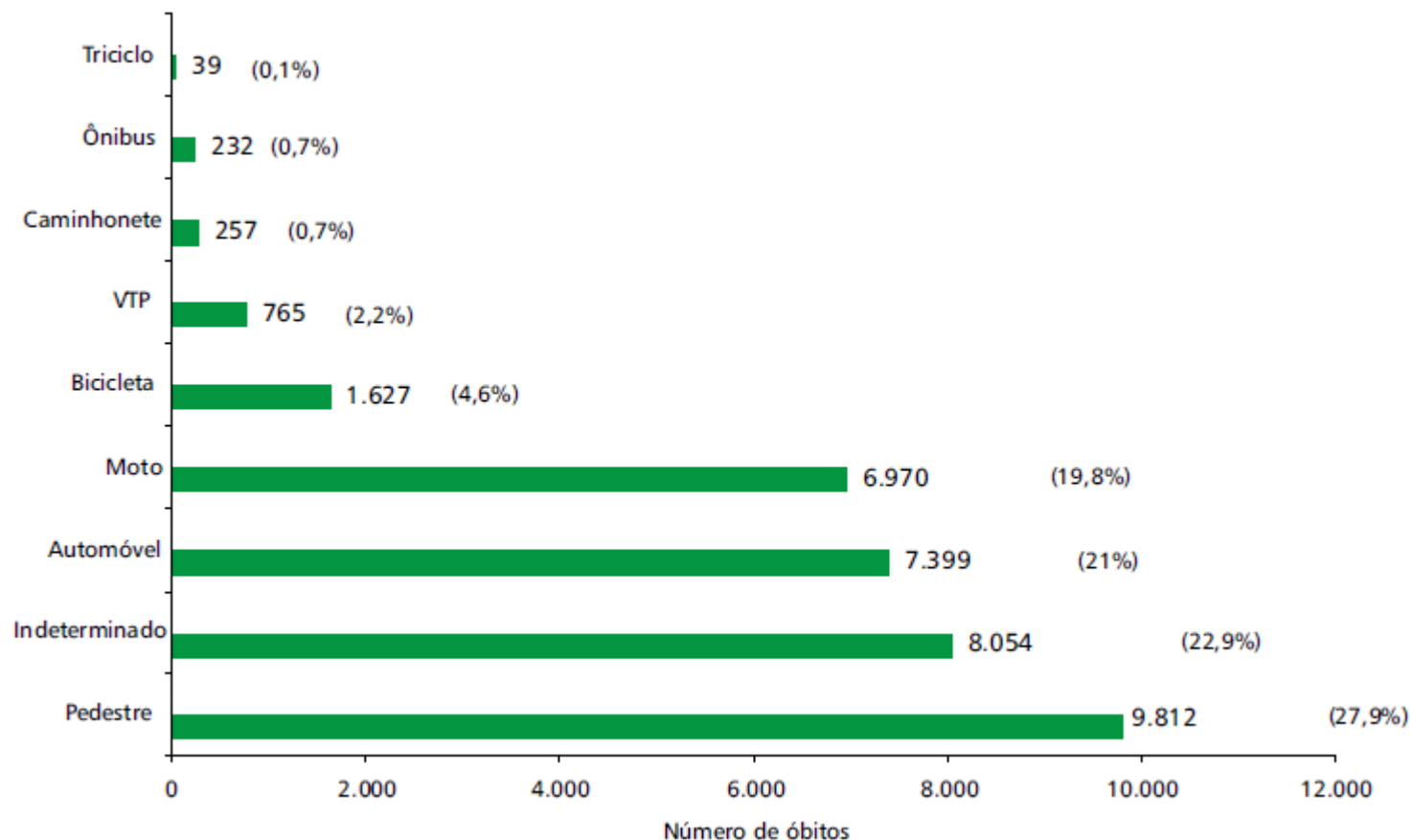
Fonte: VIVA/SVS/MS

# Mortalidade por acidentes de transporte terrestre no Brasil

## Mortalidade proporcional por AIT segundo o sexo e região. Brasil, 2006



## Número de óbitos por ATT, segundo meio de transporte da vítima. Brasil, 2006

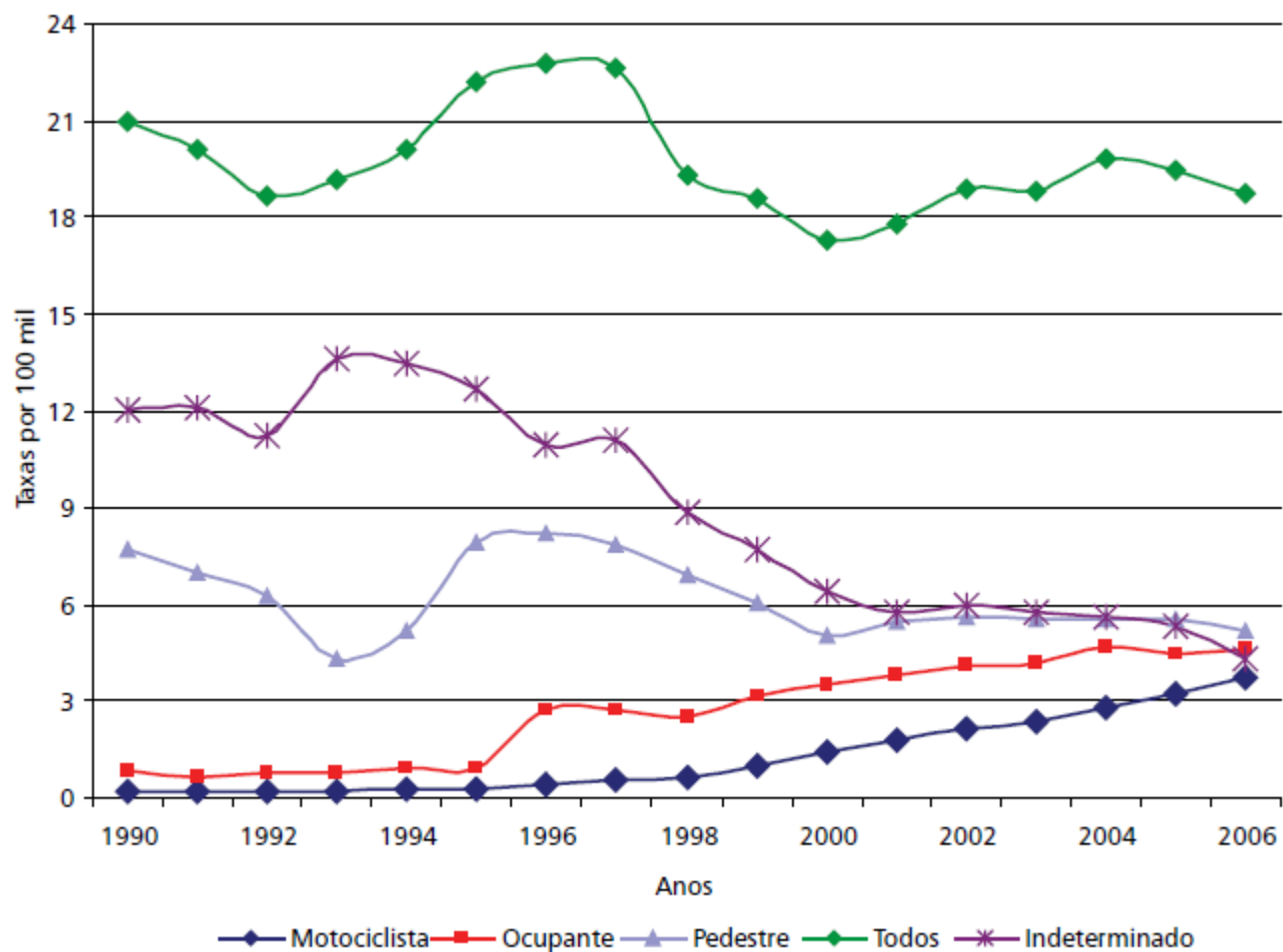


## Mortalidade por ATT, segundo meio de transporte da vítima em cada região. Brasil, 2006

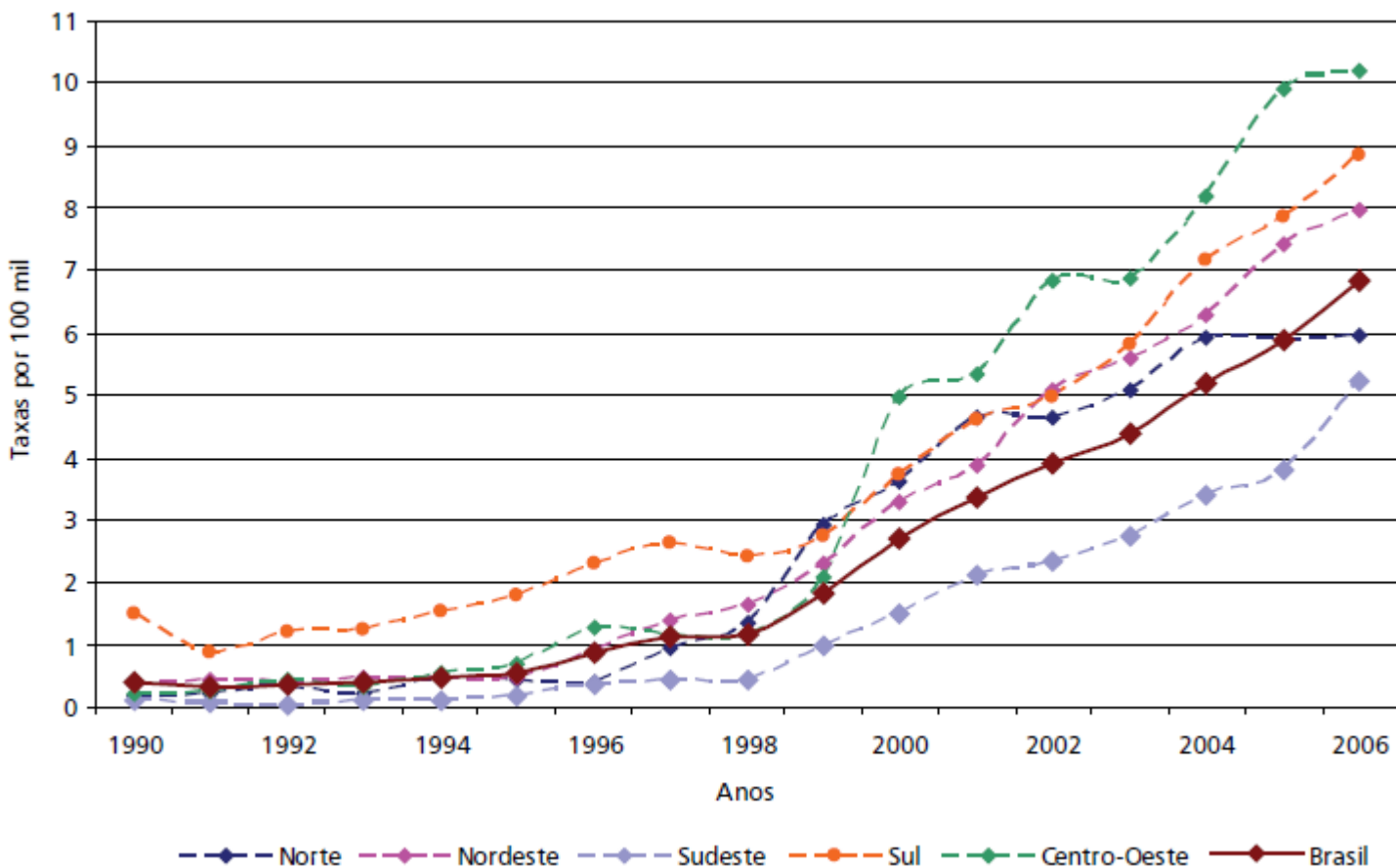
	REGIÕES					BRASIL
	N	NE	SE	S	CO	
1	Pedestre	Pedestre	Pedestre	Indeterminado	Automóvel	Pedestre
2	Indeterminado	Moto	Automóvel	Automóvel	Moto	Indeterminado
3	Moto	Indeterminado	Indeterminado	Pedestre	Pedestre	Automóvel
4	Automóvel	Automóvel	Moto	Moto	Indeterminado	Moto
5	Bicicleta	Bicicleta	Bicicleta	Bicicleta	Bicicleta	Bicicleta
6	VTP	VTP	VTP	VTP	VTP	VTP
7	Caminhonete	Caminhonete	Ônibus	Caminhonete	Caminhonete	Caminhonete
8	Ônibus	Ônibus	Caminhonete	Ônibus	Ônibus	Ônibus
9	Triciclo	Triciclo	Triciclo	Triciclo	Triciclo	Triciclo



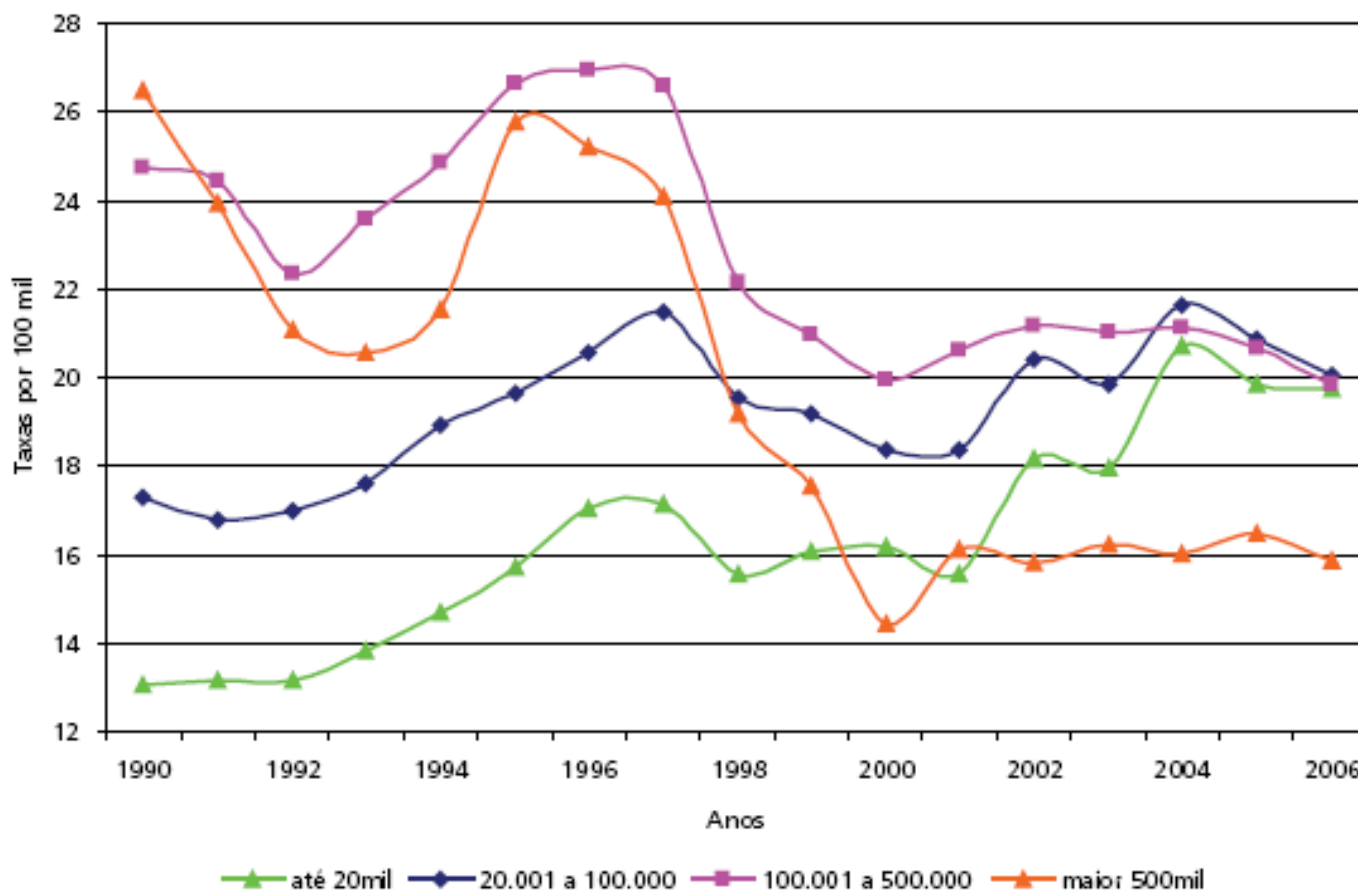
## Taxa padronizada de mortalidade por ATT, segundo a condição da vítima no acidente. Brasil, 1990 a 2006



## Taxa padronizada de mortalidade por ATT envolvendo motociclista, segundo vítimas do sexo masculino e regiões. Brasil, 1990 a 2006

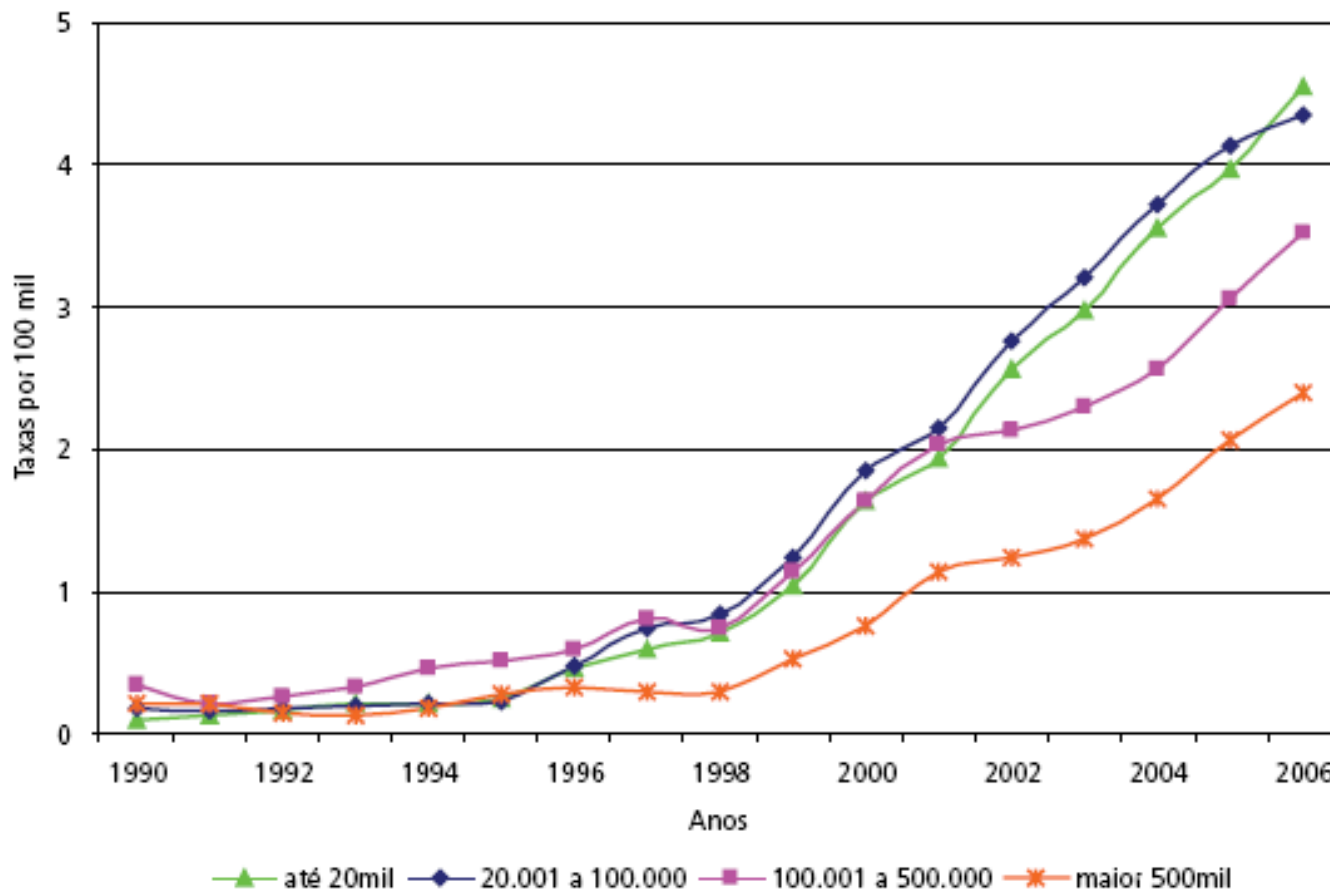


## Taxa padronizada de mortalidade por ATT (todos), segundo porte populacional dos município. Brasil, 1990 a 2006



Fonte: SIM/SVS/MS.

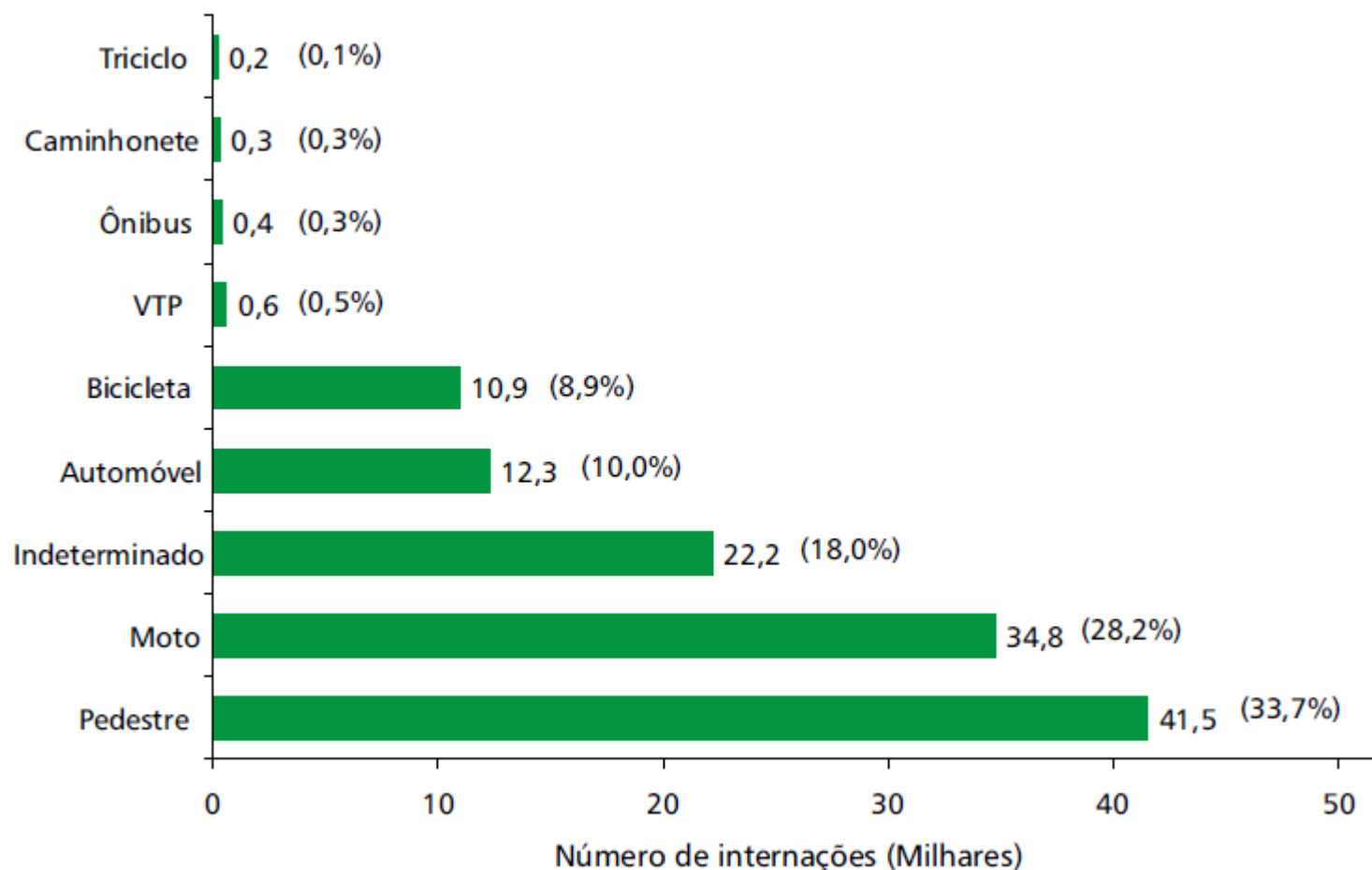
## Taxa padronizada de mortalidade por ATT, envolvendo motociclista, segundo porte populacional dos município. Brasil, 1990 a 2006



Fonte: SIM/SVS/MS.

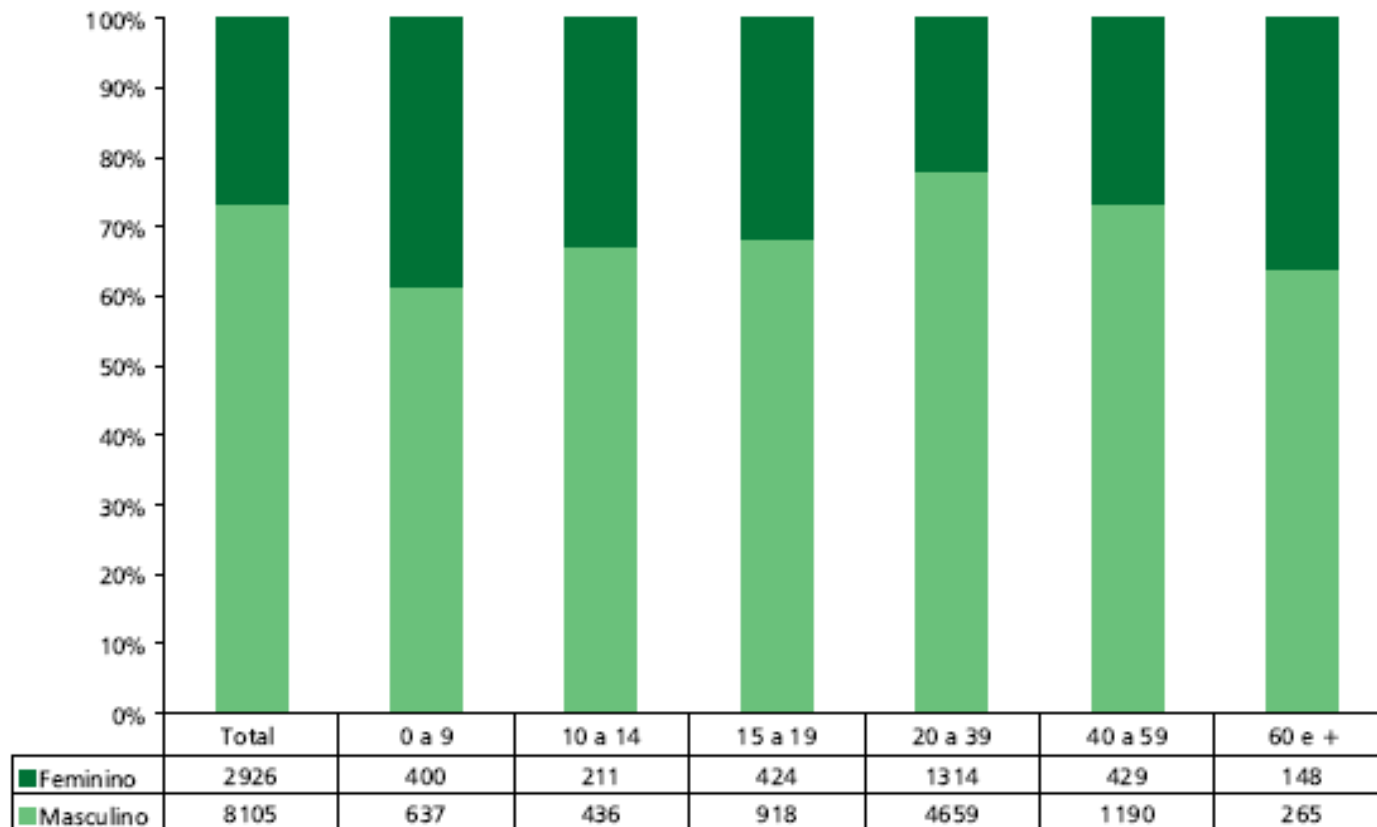
# Internação por acidentes de transporte terrestre

## Número de internações por ATT, segundo meio de transporte da vítima. Brasil, 2006



# Atendimento nas Urgências Hospitalares

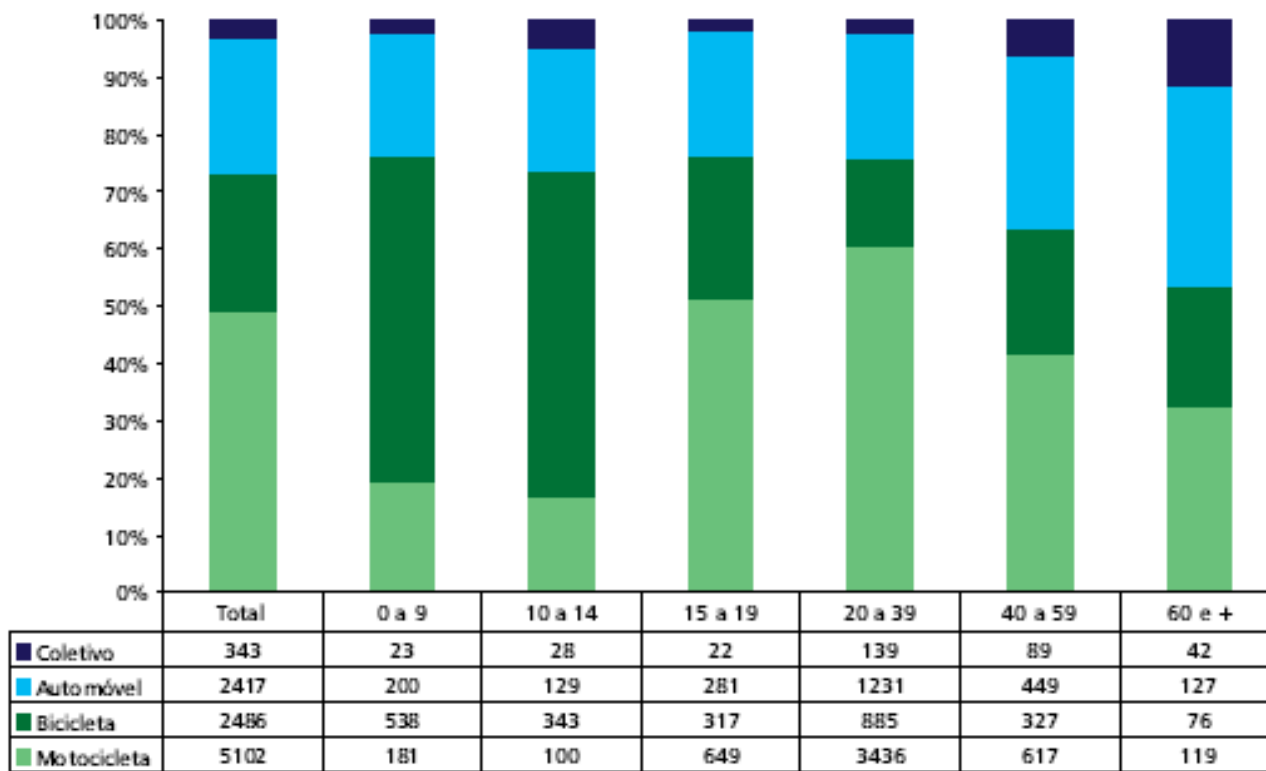
## Atendimentos de emergência por acidentes de transporte, segundo faixa etária e sexo. Municípios selecionados – Brasil, 2006



Fonte: VIVA/SVS/MS.



## Atendimentos de emergência por acidentes de transporte, segundo faixa etária e meio de transporte. Municípios selecionados – Brasil, 2006



Fonte: VIVA/SVS/MS.



**SUS** 20 anos

**Secretaria de  
Vigilância em Saúde**

**Ministério  
da Saúde**

