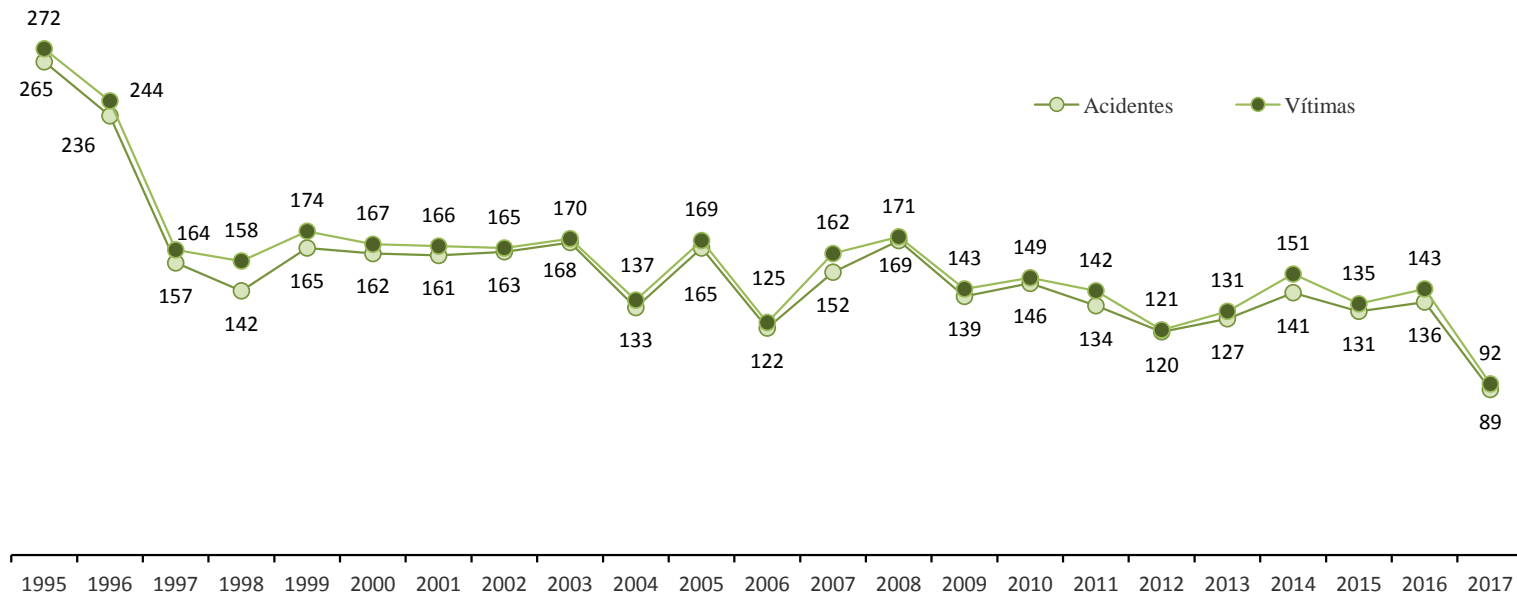




Gráfico 4 - Acidentes e Vítimas Fatais de Trânsito
Vias Urbanas - Distrito Federal, 1995 - 2017

Dados Preliminares



FONTE:GDF/SSP/DETRAN/GEREST

NOTA: Considera-se vítima fatal se o óbito ocorrer até 30 dias após a data do acidente.

Data de Referência: 03/08/2018

HISTÓRICO

1995 - Cinto de Segurança - notificações a partir de 3/95

1996 - Campanha Paz no Trânsito - a partir de 8/96

1996 - Controlador Eletrônico de Velocidade - a partir de 11/96

1997 - Faixa de Pedestre - notificações a partir de 4/97

1998 - Código de Trânsito Brasileiro - a partir de 1/98

2001 - Radar de Operação Autônoma - a partir de 8/01 / Suspensão a partir de 2007

2004 - Fiscalização Ostensiva (PMDF, DETRAN e PRF)

2008 - Lei Seca - Lei nº 11.705/08 de 20/06/2008

2010 - Cadeirinha - fiscalização do uso da cadeirinha a partir de 09/2010

2011 - Operação Funil - integração das forças da SSP e PRF a partir de 12/2011

2016 - Lei do Farol - maio 2016 - Projeto Vida no Trânsito/ Brasília Vida Segura

2017 - Programa Pontos para Vida / Revitalização da Sinalização horizontal e Vertical